



Compressor  
Voltage Code : TZ

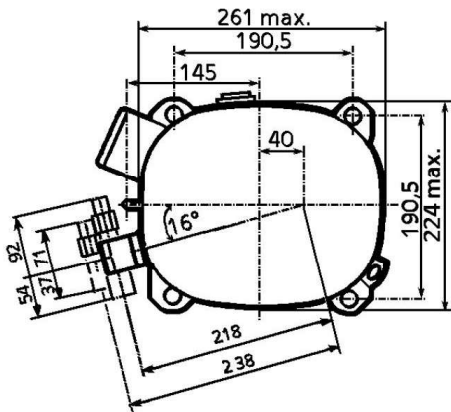
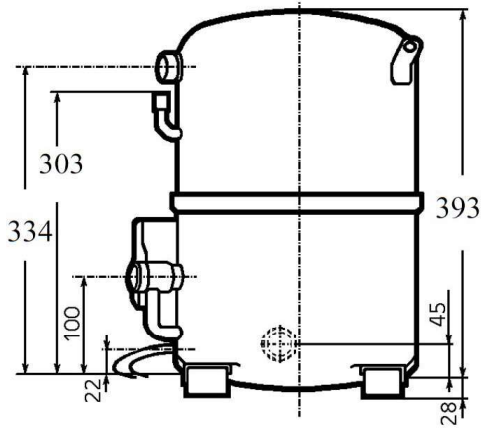
# AG4568P-TZ

High Temp. Commercial (HP)

400V 3~ 50Hz / 440V 3~ 60 Hz

R452A / R404A / R448A / R449A / R455A / R454C AG4568P-TZ1A

Conditions	Frequency	Nominal Cooling Capacity		Sound Power ISO3745 / ISO 3743-1
		Watts	BTU/h	
CECOMAF / R452A	50 Hz / 60 Hz	13813 / 16734	47101 / 57064	81 dBA
CECOMAF / R404A	50 Hz / 60 Hz	13814 / 16738	47107 / 57078	81 dBA
CECOMAF / R448A	50 Hz / 60 Hz	13765 / 16671	46940 / 56849	81 dBA
CECOMAF / R449A	50 Hz / 60 Hz	13781 / 16690	46993 / 56913	81 dBA
CECOMAF / R455A	50 Hz / 60 Hz	12532 / 15893	42735 / 54194	81 dBA
CECOMAF / R454C	50 Hz / 60 Hz	12159 / 14722	41461 / 50202	81 dBA



<b>Displacement (cc)</b>	124,4
<b>Net Weight (Kg)</b>	47.0
<b>Oil Quantity (cc)</b>	1760.0
<b>Oil Type</b>	Polyolester
<b>Expansion Device</b>	Capillary_Tube/Expansion_Valve
<b>Cooling</b>	Fan
<b>Main Winding (Ohm)</b>	3.3
<b>Current</b>	
RLA (A)	9,7   11,8
MCC (A)	17,8   17,5
LRA (A)	62   65
<b>Electrical Equipment</b>	TRI
<b>Overload</b>	Interne
<b>Refrigerating connection for</b>	
Suction Tube	28.6 (1"1/8)
Discharge Tube	15.9 (5/8")
Process Tube	6,35 (1/4")

\* CECOMAF : T°Cond. 55.0°C / T°Evap. 5.0°C / T°Return gas temp.. 32.0°C  
T°Subcooling. 0.0K

Certificates :



Note : Tecumseh reserves the right to change information contained in this document without notification.



**Tecumseh**

<b>AG4568P-TZ</b>	<b>Tension TZ : 400V 3~ 50Hz / 440V 3~ 60 Hz</b>
-------------------	--

Les performances sont données dans les <b>conditions CECOMAF</b> :	Gaz aspirés :	32.0 °C
Condition Dew	Sous refroidissement :	0.0 K
The performance data are in <b>CECOMAF conditions</b> :	Return gas :	32.0 °C
Dew Condition	Subcooling :	0.0 K

<b>50 Hz R452A</b>											
											<b>N°3585</b>
4   T condensation	5   T évaporation	(°C)	-25	-20	-15	-10	-5	0	5	10	15
<b>30</b>	1   P frigorifique	(Watt)		7096	9199	11677	14579	17958	21862	26344	31453
	2   P absorbée	(W)		2983	3351	3717	4101	4523	5002	5557	6209
	3   I absorbée	(A)		5.28	5.79	6.31	6.82	7.32	7.83	8.33	8.83
<b>40</b>	1   P frigorifique	(Watt)			7510	9725	12297	15279	18723	22682	27210
	2   P absorbée	(W)			3496	3940	4376	4822	5299	5827	6425
	3   I absorbée	(A)			5.93	6.58	7.23	7.87	8.51	9.15	9.78
<b>50</b>	1   P frigorifique	(Watt)				7714	9938	12507	15473	18893	22826
	2   P absorbée	(W)				4109	4652	5179	5712	6268	6868
	3   I absorbée	(A)				6.75	7.53	8.31	9.09	9.87	10.6
<b>60</b>	1   P frigorifique	(Watt)					7518	9658	12133	15003	18332
	2   P absorbée	(W)					4863	5529	6172	6813	7472
	3   I absorbée	(A)					7.73	8.65	9.57	10.5	11.4

<b>60 Hz R452A</b>											
											<b>N°3585</b>
4   T condensation	5   T évaporation	(°C)	-25	-20	-15	-10	-5	0	5	10	15
<b>30</b>	1   P frigorifique	(Watt)		8705	11378	14463	17885	21569	25442	29428	33452
	2   P absorbée	(W)		3795	4341	4874	5407	5954	6530	7147	7819
	3   I absorbée	(A)		6.13	6.88	7.63	8.39	9.16	9.94	10.7	11.5
<b>40</b>	1   P frigorifique	(Watt)			9312	12063	15182	18596	22230	26012	29867
	2   P absorbée	(W)			4494	5131	5745	6351	6960	7589	8250
	3   I absorbée	(A)			7.01	7.89	8.78	9.68	10.6	11.5	12.5
<b>50</b>	1   P frigorifique	(Watt)				9599	12322	15373	18678	22167	25767
	2   P absorbée	(W)				5265	6014	6731	7429	8122	8825
	3   I absorbée	(A)				8.03	9.06	10.1	11.1	12.2	13.3
<b>60</b>	1   P frigorifique	(Watt)					9173	11769	14658	17769	21036
	2   P absorbée	(W)					6092	6974	7813	8625	9423
	3   I absorbée	(A)					9.22	10.4	11.6	12.8	14.0

1 = cooling capacity 2 = power input 3 = current 4 = condensing temperature 5 = evaporating temperature

**Nota : Tecumseh se réserve le droit de modifier les informations contenues dans ce document sans préavis.**

**Note : Tecumseh reserves the right to change information contained in this document without notification.**

© 2024 Tecumseh Products Company  
All rights reserved



**Tecumseh**

<b>AG4568P-TZ</b>	<b>Tension TZ : 400V 3~ 50Hz / 440V 3~ 60 Hz</b>
-------------------	--

Les performances sont données dans les <b>conditions CECOMAF</b> :	Gaz aspirés :	32.0 °C
Condition Dew	Sous refroidissement :	0.0 K
The performance data are in <b>CECOMAF conditions</b> :	Return gas :	32.0 °C
Dew Condition	Subcooling :	0.0 K

© 2024 Tecumseh Products Company  
All rights reserved

### 50 Hz R404A

**N°3579**

4   T condensation	5   T évaporation	(°C)	-25	-20	-15	-10	-5	0	5	10	15
<b>30</b>	1   P frigorifique	(Watt)	5690	7507	9643	12146	15063	18443	22333	26784	31844
	2   P absorbée	(W)	2748	3147	3523	3895	4284	4707	5186	5739	6385
	3   I absorbée	(A)	5.04	5.57	6.09	6.61	7.12	7.62	8.12	8.60	9.08
<b>40</b>	1   P frigorifique	(Watt)		5928	7857	10079	12643	15598	18994	22884	27323
	2   P absorbée	(W)		3205	3686	4135	4573	5018	5491	6011	6597
	3   I absorbée	(A)		5.60	6.26	6.91	7.55	8.19	8.82	9.44	10.0
<b>50</b>	1   P frigorifique	(Watt)			6039	7965	10159	12673	15559	18874	22677
	2   P absorbée	(W)			3742	4325	4868	5392	5916	6459	7041
	3   I absorbée	(A)			6.32	7.11	7.88	8.65	9.41	10.2	10.9
<b>60</b>	1   P frigorifique	(Watt)				5824	7635	9694	12058	14787	17950
	2   P absorbée	(W)				4399	5105	5764	6395	7018	7653
	3   I absorbée	(A)				7.20	8.11	9.02	9.91	10.8	11.7

### 60 Hz R404A

**N°3579**

4   T condensation	5   T évaporation	(°C)	-25	-20	-15	-10	-5	0	5	10	15
<b>30</b>	1   P frigorifique	(Watt)	6970	9214	11931	15044	18477	22151	25992	29921	33864
	2   P absorbée	(W)	3412	4004	4564	5107	5647	6197	6770	7380	8040
	3   I absorbée	(A)	5.72	6.47	7.23	7.99	8.76	9.53	10.3	11.1	11.9
<b>40</b>	1   P frigorifique	(Watt)		7410	9744	12501	15606	18982	22554	26246	29986
	2   P absorbée	(W)		4048	4737	5385	6004	6609	7213	7829	8472
	3   I absorbée	(A)		6.50	7.39	8.28	9.18	10.1	11.0	11.9	12.8
<b>50</b>	1   P frigorifique	(Watt)			7607	9911	12592	15575	18785	22149	25598
	2   P absorbée	(W)			4737	5541	6294	7007	7694	8370	9048
	3   I absorbée	(A)			7.43	8.45	9.48	10.5	11.5	12.6	13.6
<b>60</b>	1   P frigorifique	(Watt)				7152	9311	11807	14565	17516	20595
	2   P absorbée	(W)				5458	6396	7271	8096	8884	9650
	3   I absorbée	(A)				8.52	9.68	10.8	12.0	13.2	14.3

1 = cooling capacity 2 = power input 3 = current 4 = condensing temperature 5 = evaporating temperature

**Nota : Tecumseh se réserve le droit de modifier les informations contenues dans ce document sans préavis.**

**Note : Tecumseh reserves the right to change information contained in this document without notification.**



**Tecumseh**

<b>AG4568P-TZ</b>	<b>Tension TZ : 400V 3~ 50Hz / 440V 3~ 60 Hz</b>
-------------------	--

Les performances sont données dans les <b>conditions CECOMAF</b> :	Gaz aspirés :	32.0 °C
Condition Dew	Sous refroidissement :	0.0 K
The performance data are in <b>CECOMAF conditions</b> :	Return gas :	32.0 °C
Dew Condition	Subcooling :	0.0 K

<b>50 Hz R448A (*)</b>											
											<b>N°3597</b>
4   T condensation	5   T évaporation	(°C)	-25	-20	-15	-10	-5	0	5	10	15
<b>30</b>	1   P frigorifique	(Watt)	4628	6329	8354	10755	13589	16909	20771	25229	30338
	2   P absorbée	(W)	2419	2776	3122	3471	3841	4247	4706	5233	5846
	3   I absorbée	(A)	4.43	4.91	5.40	5.89	6.39	6.88	7.37	7.84	8.31
<b>40</b>	1   P frigorifique	(Watt)		5010	6854	9019	11559	14530	17988	21989	26591
	2   P absorbée	(W)		2840	3280	3700	4115	4542	4997	5495	6054
	3   I absorbée	(A)		4.96	5.57	6.18	6.80	7.41	8.03	8.63	9.22
<b>50</b>	1   P frigorifique	(Watt)			5335	7259	9503	12121	15172	18713	22806
	2   P absorbée	(W)			3335	3889	4414	4925	5440	5973	6542
	3   I absorbée	(A)			5.64	6.39	7.15	7.90	8.66	9.40	10.1
<b>60</b>	1   P frigorifique	(Watt)				5520	7463	9727	12368	15449	19031
	2   P absorbée	(W)				3947	4646	5306	5945	6577	7220
	3   I absorbée	(A)				6.47	7.38	8.30	9.21	10.1	11.0

<b>60 Hz R448A (*)</b>											
											<b>N°3597</b>
4   T condensation	5   T évaporation	(°C)	-25	-20	-15	-10	-5	0	5	10	15
<b>30</b>	1   P frigorifique	(Watt)	5676	7755	10327	13322	16673	20312	24170	28178	32268
	2   P absorbée	(W)	3004	3531	4043	4551	5064	5592	6144	6730	7361
	3   I absorbée	(A)	5.03	5.71	6.41	7.12	7.86	8.60	9.35	10.1	10.8
<b>40</b>	1   P frigorifique	(Watt)		6260	8495	11190	14278	17689	21357	25214	29192
	2   P absorbée	(W)		3587	4216	4818	5404	5983	6564	7158	7774
	3   I absorbée	(A)		5.76	6.57	7.41	8.26	9.12	9.99	10.9	11.7
<b>50</b>	1   P frigorifique	(Watt)			6712	9035	11787	14901	18310	21947	25747
	2   P absorbée	(W)			4222	4983	5706	6400	7075	7740	8406
	3   I absorbée	(A)			6.63	7.60	8.60	9.60	10.6	11.6	12.7
<b>60</b>	1   P frigorifique	(Watt)				6766	9112	11858	14940	18290	21847
	2   P absorbée	(W)				4896	5820	6693	7526	8327	9106
	3   I absorbée	(A)				7.65	8.80	9.98	11.2	12.3	13.5

1 = cooling capacity 2 = power input 3 = current 4 = condensing temperature 5 = evaporating temperature

(\*) Veuillez vous référer strictement aux Recommandations d'Utilisation et Bulletins Marketing Tecumseh du fait de la température de reflux élevée pour les applications LBP.  
 (\*) Due to very high discharge temperature especially on LBP conditions, please strictly refer to Tecumseh Guidelines & Marketing Bulletin when using this refrigerant.

**Nota : Tecumseh se réserve le droit de modifier les informations contenues dans ce document sans préavis.**  
**Note : Tecumseh reserves the right to change information contained in this document without notification.**

© 2024 Tecumseh Products Company  
All rights reserved



**Tecumseh**

<b>AG4568P-TZ</b>	<b>Tension TZ : 400V 3~ 50Hz / 440V 3~ 60 Hz</b>
-------------------	--

Les performances sont données dans les <b>conditions CECOMAF</b> :	Gaz aspirés :	32.0 °C
Condition Dew	Sous refroidissement :	0.0 K
The performance data are in <b>CECOMAF conditions</b> :	Return gas :	32.0 °C
Dew Condition	Subcooling :	0.0 K

<b>50 Hz R449A (*)</b>											
											<b>N°3591</b>
4   T condensation	5   T évaporation	(°C)	-25	-20	-15	-10	-5	0	5	10	15
<b>30</b>	1   P frigorifique	(Watt)	4631	6334	8360	10763	13599	16921	20785	25245	30356
	2   P absorbée	(W)	2419	2776	3122	3471	3841	4247	4706	5233	5846
	3   I absorbée	(A)	4.43	4.91	5.40	5.89	6.39	6.88	7.37	7.84	8.31
<b>40</b>	1   P frigorifique	(Watt)		5014	6861	9027	11569	14543	18003	22007	26611
	2   P absorbée	(W)		2840	3280	3700	4115	4542	4997	5495	6054
	3   I absorbée	(A)		4.96	5.57	6.18	6.80	7.41	8.03	8.63	9.22
<b>50</b>	1   P frigorifique	(Watt)			5340	7267	9513	12134	15187	18732	22827
	2   P absorbée	(W)			3335	3889	4414	4925	5440	5973	6542
	3   I absorbée	(A)			5.64	6.39	7.15	7.90	8.66	9.40	10.1
<b>60</b>	1   P frigorifique	(Watt)				5527	7473	9739	12384	15467	19053
	2   P absorbée	(W)				3947	4646	5306	5945	6577	7220
	3   I absorbée	(A)				6.47	7.38	8.30	9.21	10.1	11.0

<b>60 Hz R449A (*)</b>											
											<b>N°3591</b>
4   T condensation	5   T évaporation	(°C)	-25	-20	-15	-10	-5	0	5	10	15
<b>30</b>	1   P frigorifique	(Watt)	5680	7761	10335	13332	16685	20326	24186	28196	32288
	2   P absorbée	(W)	3004	3531	4043	4551	5064	5592	6144	6730	7361
	3   I absorbée	(A)	5.03	5.71	6.41	7.12	7.86	8.60	9.35	10.1	10.8
<b>40</b>	1   P frigorifique	(Watt)		6266	8502	11200	14290	17704	21375	25234	29214
	2   P absorbée	(W)		3587	4216	4818	5404	5983	6564	7158	7774
	3   I absorbée	(A)		5.76	6.57	7.41	8.26	9.12	9.99	10.9	11.7
<b>50</b>	1   P frigorifique	(Watt)			6719	9044	11799	14917	18329	21969	25771
	2   P absorbée	(W)			4222	4983	5706	6400	7075	7740	8406
	3   I absorbée	(A)			6.63	7.60	8.60	9.60	10.6	11.6	12.7
<b>60</b>	1   P frigorifique	(Watt)				6775	9123	11873	14958	18312	21872
	2   P absorbée	(W)				4896	5820	6693	7526	8327	9106
	3   I absorbée	(A)				7.65	8.80	9.98	11.2	12.3	13.5

1 = cooling capacity 2 = power input 3 = current 4 = condensing temperature 5 = evaporating temperature

(\*) Veuillez vous référer strictement aux Recommandations d'Utilisation et Bulletins Marketing Tecumseh du fait de la température de reflux élevée pour les applications LBP.  
 (\*) Due to very high discharge temperature especially on LBP conditions, please strictly refer to Tecumseh Guidelines & Marketing Bulletin when using this refrigerant.

**Nota : Tecumseh se réserve le droit de modifier les informations contenues dans ce document sans préavis.**

**Note : Tecumseh reserves the right to change information contained in this document without notification.**

© 2024 Tecumseh Products Company  
All rights reserved



**Tecumseh**

<b>AG4568P-TZ</b>	<b>Tension TZ : 400V 3~ 50Hz / 440V 3~ 60 Hz</b>
-------------------	--

Les performances sont données dans les <b>conditions CECOMAF</b> :	Gaz aspirés :	32.0 °C
Condition Dew	Sous refroidissement :	0.0 K
The performance data are in <b>CECOMAF conditions</b> :	Return gas :	32.0 °C
Dew Condition	Subcooling :	0.0 K

<b>50 Hz R455A</b>											
											<b>N°3359</b>
4   T condensation	5   T évaporation	(°C)	<b>-25</b>	<b>-20</b>	<b>-15</b>	<b>-10</b>	<b>-5</b>	<b>0</b>	<b>5</b>	<b>10</b>	<b>15</b>
<b>30</b>	1   P frigorifique	(Watt)		5986	7974	10316	13061	16261	19968	24233	29106
	2   P absorbée	(W)		2515	2875	3216	3530	3809	4046	4235	4368
	3   I absorbée	(A)		5.13	5.53	5.97	6.44	6.95	7.48	8.05	8.65
<b>40</b>	1   P frigorifique	(Watt)			6352	8434	10859	13681	16950	20720	25043
	2   P absorbée	(W)			2933	3372	3798	4203	4581	4924	5224
	3   I absorbée	(A)			5.63	6.17	6.75	7.35	7.99	8.66	9.37
<b>50</b>	1   P frigorifique	(Watt)				6583	8695	11144	13982	17264	21045
	2   P absorbée	(W)				3427	3949	4466	4968	5450	5903
	3   I absorbée	(A)				6.25	6.93	7.64	8.39	9.16	9.97
<b>60</b>	1   P frigorifique	(Watt)					6615	8698	11112	13914	17160
	2   P absorbée	(W)					4034	4646	5258	5863	6454
	3   I absorbée	(A)					7.00	7.82	8.66	9.55	10.5

<b>60 Hz R455A</b>											
											<b>N°3359</b>
4   T condensation	5   T évaporation	(°C)	<b>-25</b>	<b>-20</b>	<b>-15</b>	<b>-10</b>	<b>-5</b>	<b>0</b>	<b>5</b>	<b>10</b>	<b>15</b>
<b>30</b>	1   P frigorifique	(Watt)		7627	10146	13018	16179	19564	23109	26750	30420
	2   P absorbée	(W)		3179	3641	4070	4490	4926	5403	5945	6575
	3   I absorbée	(A)		5.14	5.77	6.37	6.97	7.58	8.22	8.92	9.68
<b>40</b>	1   P frigorifique	(Watt)			8237	10853	13787	16975	20352	23855	27419
	2   P absorbée	(W)			3769	4310	4803	5274	5746	6244	6792
	3   I absorbée	(A)			5.87	6.62	7.34	8.04	8.75	9.48	10.3
<b>50</b>	1   P frigorifique	(Watt)				8693	11346	14282	17439	20753	24161
	2   P absorbée	(W)				4453	5099	5683	6229	6763	7308
	3   I absorbée	(A)				6.79	7.68	8.52	9.35	10.2	11.0
<b>60</b>	1   P frigorifique	(Watt)					8753	11385	14269	17344	20546
	2   P absorbée	(W)					5231	6008	6708	7357	7978
	3   I absorbée	(A)					7.91	8.96	9.95	10.9	11.9

1 = cooling capacity 2 = power input 3 = current 4 = condensing temperature 5 = evaporating temperature

**Nota : Tecumseh se réserve le droit de modifier les informations contenues dans ce document sans préavis.**

**Note : Tecumseh reserves the right to change information contained in this document without notification.**

© 2024 Tecumseh Products Company  
All rights reserved



**Tecumseh**

<b>AG4568P-TZ</b>	<b>Tension TZ : 400V 3~ 50Hz / 440V 3~ 60 Hz</b>
-------------------	--

Les performances sont données dans les <b>conditions CECOMAF</b> :	Gaz aspirés :	32.0 °C
Condition Dew	Sous refroidissement :	0.0 K
The performance data are in <b>CECOMAF conditions</b> :	Return gas :	32.0 °C
Dew Condition	Subcooling :	0.0 K

© 2024 Tecumseh Products Company  
All rights reserved

### 50 Hz R454C

**N°3365**

4   T condensation	5   T évaporation	(°C)	-25	-20	-15	-10	-5	0	5	10	15
<b>30</b>	1   P frigorifique	(Watt)		5880	7721	9873	12380	15287	18639	22482	26860
	2   P absorbée	(W)		2387	2678	2954	3241	3564	3950	4426	5017
	3   I absorbée	(A)		4.22	4.63	5.02	5.40	5.78	6.19	6.62	7.11
<b>40</b>	1   P frigorifique	(Watt)			6284	8208	10424	12979	15919	19290	23139
	2   P absorbée	(W)			2805	3147	3460	3772	4109	4496	4960
	3   I absorbée	(A)			4.75	5.25	5.72	6.16	6.61	7.07	7.55
<b>50</b>	1   P frigorifique	(Watt)				6621	8580	10816	13375	16306	19658
	2   P absorbée	(W)				3316	3729	4103	4462	4834	5244
	3   I absorbée	(A)				5.44	6.03	6.58	7.10	7.62	8.14
<b>60</b>	1   P frigorifique	(Watt)					6813	8763	10975	13500	16390
	2   P absorbée	(W)					3958	4465	4921	5350	5779
	3   I absorbée	(A)					6.29	6.98	7.62	8.23	8.82

### 60 Hz R454C

**N°3365**

4   T condensation	5   T évaporation	(°C)	-25	-20	-15	-10	-5	0	5	10	15
<b>30</b>	1   P frigorifique	(Watt)		7209	9550	12232	15192	18367	21694	25110	28553
	2   P absorbée	(W)		3036	3469	3874	4274	4695	5158	5689	6311
	3   I absorbée	(A)		4.90	5.50	6.07	6.64	7.23	7.85	8.53	9.29
<b>40</b>	1   P frigorifique	(Watt)			7787	10181	12874	15804	18909	22124	25390
	2   P absorbée	(W)			3604	4096	4543	4970	5401	5859	6368
	3   I absorbée	(A)			5.62	6.30	6.94	7.58	8.23	8.90	9.62
<b>50</b>	1   P frigorifique	(Watt)				8237	10634	13291	16144	19132	22195
	2   P absorbée	(W)				4247	4818	5329	5804	6266	6740
	3   I absorbée	(A)				6.48	7.25	7.99	8.71	9.42	10.2
<b>60</b>	1   P frigorifique	(Watt)					8317	10672	13247	15983	18820
	2   P absorbée	(W)					4959	5632	6228	6771	7287
	3   I absorbée	(A)					7.51	8.39	9.23	10.0	10.8

1 = cooling capacity 2 = power input 3 = current 4 = condensing temperature 5 = evaporating temperature

**Nota : Tecumseh se réserve le droit de modifier les informations contenues dans ce document sans préavis.**

**Note : Tecumseh reserves the right to change information contained in this document without notification.**