



Compressor
Voltage Code : TZ

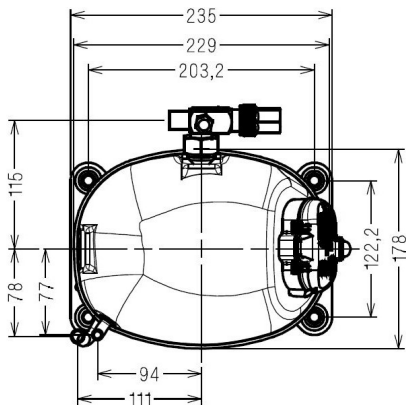
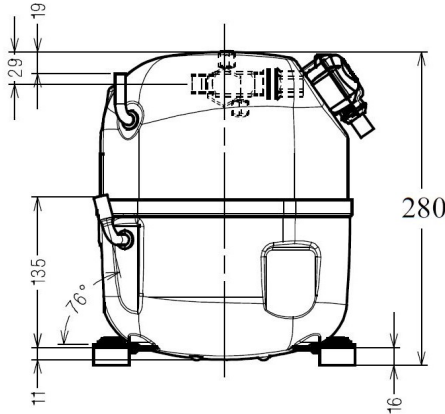
AJ4519P-TZ

High Temp. Commercial (HP)

400V 3~ 50Hz / 440V 3~ 60 Hz

R452A / R404A / R448A / R449A / R455A / R454C AJ4519P-TZ1A

Conditions	Frequency	Nominal Cooling Capacity		Sound Power ISO3745 / ISO 3743-1
		Watts	BTU/h	
CECOMAF / R452A	50 Hz / 60 Hz	4066 / 4565	13865 / 15566	68 dBA
CECOMAF / R404A	50 Hz / 60 Hz	4067 / 4566	13869 / 15570	68 dBA
CECOMAF / R448A	50 Hz / 60 Hz	4051 / 4548	13814 / 15508	68 dBA
CECOMAF / R449A	50 Hz / 60 Hz	4056 / 4553	13829 / 15526	68 dBA
CECOMAF / R455A	50 Hz / 60 Hz	3785 / 4393	12906 / 14980	68 dBA
CECOMAF / R454C	50 Hz / 60 Hz	3395 / 3811	11577 / 12997	68 dBA



Displacement (cc)	34,45
Net Weight (Kg)	21.0
Oil Quantity (cc)	475.0
Oil Type	POE
Expansion Device	Capillary_Tube/Expansion_Valve
Cooling	Fan
Main Winding (Ohm)	8.7
Current	
RLA (A)	4,2 4,2
MCC (A)	5,6 5,7
LRA (A)	22 23
Electrical Equipment	TRI
Overload	Interne
Refrigerating connection for	
Suction Tube	15.9 (5/8")
Discharge Tube	9.5 (3/8")
Process Tube	6.35 (1/4")

* CECOMAF : T°Cond. 55.0°C / T°Evap. 5.0°C / T°Return gas temp.. 32.0°C
T°Subcooling. 0.0K

Certificates :

Note : Tecumseh reserves the right to change information contained in this document without notification.



Tecumseh

AJ4519P-TZ	Tension TZ : 400V 3~ 50Hz / 440V 3~ 60 Hz
-------------------	--------------------------------------------------

Les performances sont données dans les conditions CECOMAF :	Gaz aspirés :	32.0 °C
Condition Dew	Sous refroidissement :	0.0 K
The performance data are in CECOMAF conditions :	Return gas :	32.0 °C
Dew Condition	Subcooling :	0.0 K

50 Hz R452A											
											N°3629
4 T condensation	5 T évaporation	(°C)	-25	-20	-15	-10	-5	0	5	10	15
30	1 P frigorifique	(Watt)		2248	2855	3562	4381	5328	6414	7654	9060
	2 P absorbée	(W)		1064	1177	1288	1397	1504	1609	1713	1816
	3 I absorbée	(A)		2.71	2.83	2.96	3.09	3.23	3.37	3.52	3.67
40	1 P frigorifique	(Watt)			2396	3022	3738	4557	5493	6561	7774
	2 P absorbée	(W)			1266	1396	1524	1648	1770	1889	2007
	3 I absorbée	(A)			2.89	3.06	3.24	3.43	3.62	3.81	4.01
50	1 P frigorifique	(Watt)				2457	3069	3761	4549	5445	6467
	2 P absorbée	(W)				1496	1655	1809	1960	2108	2252
	3 I absorbée	(A)				3.20	3.43	3.67	3.91	4.15	4.40
60	1 P frigorifique	(Watt)					2368	2936	3576	4303	5135
	2 P absorbée	(W)					1766	1963	2156	2344	2528
	3 I absorbée	(A)					3.66	3.94	4.23	4.53	4.83

60 Hz R452A											
											N°3629
4 T condensation	5 T évaporation	(°C)	-25	-20	-15	-10	-5	0	5	10	15
30	1 P frigorifique	(Watt)		2595	3273	4041	4918	5923	7075	8395	9900
	2 P absorbée	(W)		1294	1438	1568	1692	1819	1958	2117	2306
	3 I absorbée	(A)		2.57	2.77	2.98	3.20	3.43	3.66	3.90	4.15
40	1 P frigorifique	(Watt)			2738	3439	4223	5108	6115	7264	8575
	2 P absorbée	(W)			1514	1688	1847	2001	2158	2327	2516
	3 I absorbée	(A)			2.79	3.03	3.28	3.54	3.81	4.08	4.36
50	1 P frigorifique	(Watt)				2791	3477	4238	5095	6069	7181
	2 P absorbée	(W)				1775	1978	2167	2351	2538	2737
	3 I absorbée	(A)				3.10	3.38	3.68	3.97	4.28	4.60
60	1 P frigorifique	(Watt)					2687	3320	4024	4820	5731
	2 P absorbée	(W)					2085	2318	2537	2751	2968
	3 I absorbée	(A)					3.50	3.83	4.16	4.51	4.86

1 = cooling capacity 2 = power input 3 = current 4 = condensing temperature 5 = evaporating temperature

Nota : Tecumseh se réserve le droit de modifier les informations contenues dans ce document sans préavis.

Note : Tecumseh reserves the right to change information contained in this document without notification.

© 2024 Tecumseh Products Company
All rights reserved



Tecumseh

AJ4519P-TZ	Tension TZ : 400V 3~ 50Hz / 440V 3~ 60 Hz
-------------------	--------------------------------------------------

Les performances sont données dans les conditions CECOMAF :	Gaz aspirés :	32.0 °C
Condition Dew	Sous refroidissement :	0.0 K
The performance data are in CECOMAF conditions :	Return gas :	32.0 °C
Dew Condition	Subcooling :	0.0 K

50 Hz R404A											
											N°3627
4 T condensation	5 T évaporation	(°C)	-25	-20	-15	-10	-5	0	5	10	15
30	1 P frigorifique	(Watt)	1849	2378	2993	3705	4527	5472	6552	7781	9173
	2 P absorbée	(W)	1003	1122	1238	1350	1459	1565	1668	1769	1867
	3 I absorbée	(A)	2.74	2.86	2.98	3.10	3.23	3.36	3.49	3.63	3.77
40	1 P frigorifique	(Watt)		1955	2507	3132	3842	4651	5572	6619	7806
	2 P absorbée	(W)		1199	1334	1466	1592	1715	1834	1949	2061
	3 I absorbée	(A)		2.88	3.05	3.22	3.39	3.57	3.75	3.93	4.12
50	1 P frigorifique	(Watt)			1997	2536	3137	3811	4574	5440	6425
	2 P absorbée	(W)			1412	1575	1732	1884	2030	2172	2309
	3 I absorbée	(A)			3.16	3.37	3.59	3.82	4.05	4.28	4.51
60	1 P frigorifique	(Watt)				1912	2405	2947	3554	4242	5027
	2 P absorbée	(W)				1655	1854	2047	2234	2415	2589
	3 I absorbée	(A)				3.57	3.84	4.11	4.39	4.67	4.95

60 Hz R404A											
											N°3627
4 T condensation	5 T évaporation	(°C)	-25	-20	-15	-10	-5	0	5	10	15
30	1 P frigorifique	(Watt)	2126	2745	3431	4203	5081	6082	7227	8535	10024
	2 P absorbée	(W)	1194	1365	1512	1643	1767	1893	2030	2186	2372
	3 I absorbée	(A)	2.51	2.71	2.92	3.13	3.34	3.57	3.80	4.03	4.27
40	1 P frigorifique	(Watt)		2223	2865	3564	4341	5214	6203	7328	8611
	2 P absorbée	(W)		1397	1596	1771	1930	2082	2236	2400	2584
	3 I absorbée	(A)		2.70	2.94	3.18	3.43	3.68	3.94	4.21	4.48
50	1 P frigorifique	(Watt)			2257	2881	3553	4294	5123	6063	7135
	2 P absorbée	(W)			1641	1868	2071	2256	2435	2615	2806
	3 I absorbée	(A)			2.99	3.26	3.54	3.83	4.12	4.41	4.71
60	1 P frigorifique	(Watt)				2164	2729	3334	4000	4750	5610
	2 P absorbée	(W)				1935	2189	2417	2629	2833	3039
	3 I absorbée	(A)				3.37	3.68	3.99	4.31	4.64	4.97

1 = cooling capacity 2 = power input 3 = current 4 = condensing temperature 5 = evaporating temperature

Nota : Tecumseh se réserve le droit de modifier les informations contenues dans ce document sans préavis.

Note : Tecumseh reserves the right to change information contained in this document without notification.

© 2024 Tecumseh Products Company
All rights reserved



Tecumseh

AJ4519P-TZ	Tension TZ : 400V 3~ 50Hz / 440V 3~ 60 Hz
-------------------	--------------------------------------------------

Les performances sont données dans les conditions CECOMAF :	Gaz aspirés :	32.0 °C
Condition Dew	Sous refroidissement :	0.0 K
The performance data are in CECOMAF conditions :	Return gas :	32.0 °C
Dew Condition	Subcooling :	0.0 K

50 Hz R448A (*)											
											N°3630
4 T condensation	5 T évaporation	(°C)	-25	-20	-15	-10	-5	0	5	10	15
30	1 P frigorifique	(Watt)	1503	2004	2592	3280	4084	5017	6095	7330	8739
	2 P absorbée	(W)	883	990	1097	1203	1308	1412	1514	1613	1708
	3 I absorbée	(A)	2.41	2.52	2.64	2.77	2.90	3.03	3.17	3.31	3.45
40	1 P frigorifique	(Watt)		1651	2187	2803	3514	4334	5278	6360	7596
	2 P absorbée	(W)		1062	1187	1311	1433	1553	1669	1782	1891
	3 I absorbée	(A)		2.55	2.71	2.88	3.05	3.23	3.41	3.60	3.78
50	1 P frigorifique	(Watt)			1765	2313	2935	3645	4460	5393	6460
	2 P absorbée	(W)			1259	1416	1570	1720	1867	2009	2146
	3 I absorbée	(A)			2.81	3.03	3.26	3.49	3.72	3.96	4.19
60	1 P frigorifique	(Watt)				1812	2350	2955	3643	4431	5335
	2 P absorbée	(W)				1486	1688	1884	2076	2263	2443
	3 I absorbée	(A)				3.21	3.49	3.78	4.08	4.37	4.67

60 Hz R448A (*)											
											N°3630
4 T condensation	5 T évaporation	(°C)	-25	-20	-15	-10	-5	0	5	10	15
30	1 P frigorifique	(Watt)	1728	2313	2971	3722	4584	5578	6723	8040	9549
	2 P absorbée	(W)	1050	1205	1340	1464	1585	1708	1842	1994	2170
	3 I absorbée	(A)	2.21	2.39	2.58	2.79	3.00	3.22	3.45	3.68	3.91
40	1 P frigorifique	(Watt)		1877	2500	3191	3970	4858	5875	7042	8378
	2 P absorbée	(W)		1237	1421	1585	1738	1885	2035	2195	2371
	3 I absorbée	(A)		2.40	2.62	2.85	3.09	3.34	3.59	3.85	4.11
50	1 P frigorifique	(Watt)			1996	2628	3325	4107	4995	6010	7174
	2 P absorbée	(W)			1463	1680	1877	2061	2239	2419	2607
	3 I absorbée	(A)			2.67	2.93	3.21	3.50	3.79	4.08	4.38
60	1 P frigorifique	(Watt)				2052	2666	3341	4100	4963	5954
	2 P absorbée	(W)				1738	1992	2224	2443	2655	2868
	3 I absorbée	(A)				3.03	3.35	3.67	4.01	4.35	4.69

1 = cooling capacity 2 = power input 3 = current 4 = condensing temperature 5 = evaporating temperature

(*) Veuillez vous référer strictement aux Recommandations d'Utilisation et Bulletins Marketing Tecumseh du fait de la température de reflux élevée pour les applications LBP.
 (*) Due to very high discharge temperature especially on LBP conditions, please strictly refer to Tecumseh Guidelines & Marketing Bulletin when using this refrigerant.

Nota : Tecumseh se réserve le droit de modifier les informations contenues dans ce document sans préavis.
Note : Tecumseh reserves the right to change information contained in this document without notification.

© 2024 Tecumseh Products Company
All rights reserved



Tecumseh

AJ4519P-TZ	Tension TZ : 400V 3~ 50Hz / 440V 3~ 60 Hz
-------------------	--------------------------------------------------

Les performances sont données dans les conditions CECOMAF :	Gaz aspirés :	32.0 °C
Condition Dew	Sous refroidissement :	0.0 K
The performance data are in CECOMAF conditions :	Return gas :	32.0 °C
Dew Condition	Subcooling :	0.0 K

50 Hz R449A (*)											
											N°3628
4 T condensation	5 T évaporation	(°C)	-25	-20	-15	-10	-5	0	5	10	15
30	1 P frigorifique	(Watt)	1504	2006	2594	3283	4087	5021	6099	7335	8744
	2 P absorbée	(W)	883	990	1097	1203	1308	1412	1514	1613	1708
	3 I absorbée	(A)	2.41	2.52	2.64	2.77	2.90	3.03	3.17	3.31	3.45
40	1 P frigorifique	(Watt)		1652	2189	2806	3517	4338	5282	6365	7602
	2 P absorbée	(W)		1062	1187	1311	1433	1553	1669	1782	1891
	3 I absorbée	(A)		2.55	2.71	2.88	3.05	3.23	3.41	3.60	3.78
50	1 P frigorifique	(Watt)			1767	2315	2938	3649	4464	5398	6466
	2 P absorbée	(W)			1259	1416	1570	1720	1867	2009	2146
	3 I absorbée	(A)			2.81	3.03	3.26	3.49	3.72	3.96	4.19
60	1 P frigorifique	(Watt)				1815	2353	2959	3648	4437	5341
	2 P absorbée	(W)				1486	1688	1884	2076	2263	2443
	3 I absorbée	(A)				3.21	3.49	3.78	4.08	4.37	4.67

60 Hz R449A (*)											
											N°3628
4 T condensation	5 T évaporation	(°C)	-25	-20	-15	-10	-5	0	5	10	15
30	1 P frigorifique	(Watt)	1729	2315	2974	3724	4587	5581	6728	8046	9555
	2 P absorbée	(W)	1050	1205	1340	1464	1585	1708	1842	1994	2170
	3 I absorbée	(A)	2.21	2.39	2.58	2.79	3.00	3.22	3.45	3.68	3.91
40	1 P frigorifique	(Watt)		1879	2502	3193	3974	4862	5880	7047	8385
	2 P absorbée	(W)		1237	1421	1585	1738	1885	2035	2195	2371
	3 I absorbée	(A)		2.40	2.62	2.85	3.09	3.34	3.59	3.85	4.11
50	1 P frigorifique	(Watt)			1999	2631	3328	4111	5000	6016	7180
	2 P absorbée	(W)			1463	1680	1877	2061	2239	2419	2607
	3 I absorbée	(A)			2.67	2.93	3.21	3.50	3.79	4.08	4.38
60	1 P frigorifique	(Watt)				2055	2669	3345	4105	4969	5961
	2 P absorbée	(W)				1738	1992	2224	2443	2655	2868
	3 I absorbée	(A)				3.03	3.35	3.67	4.01	4.35	4.69

1 = cooling capacity 2 = power input 3 = current 4 = condensing temperature 5 = evaporating temperature

(*) Veuillez vous référer strictement aux Recommandations d'Utilisation et Bulletins Marketing Tecumseh du fait de la température de reflux élevée pour les applications LBP.
 (*) Due to very high discharge temperature especially on LBP conditions, please strictly refer to Tecumseh Guidelines & Marketing Bulletin when using this refrigerant.

Nota : Tecumseh se réserve le droit de modifier les informations contenues dans ce document sans préavis.
Note : Tecumseh reserves the right to change information contained in this document without notification.

© 2024 Tecumseh Products Company
All rights reserved



Tecumseh

AJ4519P-TZ	Tension TZ : 400V 3~ 50Hz / 440V 3~ 60 Hz
-------------------	--------------------------------------------------

Les performances sont données dans les conditions CECOMAF :	Gaz aspirés :	32.0 °C
Condition Dew	Sous refroidissement :	0.0 K
The performance data are in CECOMAF conditions :	Return gas :	32.0 °C
Dew Condition	Subcooling :	0.0 K

50 Hz R455A											
											N°User-92
4 T condensation	5 T évaporation	(°C)	-25	-20	-15	-10	-5	0	5	10	15
30	1 P frigorifique	(Watt)		1832	2383	3037	3809	4713	5765	6980	8372
	2 P absorbée	(W)		906	999	1085	1164	1236	1299	1352	1395
	3 I absorbée	(A)		2.44	2.54	2.63	2.72	2.80	2.87	2.95	3.02
40	1 P frigorifique	(Watt)			2018	2601	3283	4081	5008	6081	7315
	2 P absorbée	(W)			1080	1194	1301	1402	1495	1579	1655
	3 I absorbée	(A)			2.60	2.73	2.86	2.99	3.11	3.24	3.36
50	1 P frigorifique	(Watt)				2133	2720	3404	4200	5125	6194
	2 P absorbée	(W)				1284	1424	1558	1686	1806	1918
	3 I absorbée	(A)				2.85	3.02	3.20	3.37	3.55	3.74
60	1 P frigorifique	(Watt)					2144	2708	3367	4137	5035
	2 P absorbée	(W)					1522	1695	1862	2023	2176
	3 I absorbée	(A)					3.17	3.40	3.63	3.87	4.11

60 Hz R455A											
											N°User-92
4 T condensation	5 T évaporation	(°C)	-25	-20	-15	-10	-5	0	5	10	15
30	1 P frigorifique	(Watt)		2184	2818	3536	4356	5296	6375	7611	9022
	2 P absorbée	(W)		1075	1195	1304	1402	1487	1560	1619	1665
	3 I absorbée	(A)		2.16	2.28	2.40	2.51	2.62	2.72	2.82	2.92
40	1 P frigorifique	(Watt)			2390	3066	3824	4681	5657	6770	8039
	2 P absorbée	(W)			1277	1430	1573	1705	1827	1937	2035
	3 I absorbée	(A)			2.37	2.54	2.72	2.88	3.05	3.21	3.36
50	1 P frigorifique	(Watt)				2519	3204	3970	4833	5815	6932
	2 P absorbée	(W)				1509	1696	1875	2045	2205	2355
	3 I absorbée	(A)				2.63	2.87	3.09	3.32	3.54	3.75
60	1 P frigorifique	(Watt)					2534	3198	3940	4779	5737
	2 P absorbée	(W)					1765	1990	2207	2416	2618
	3 I absorbée	(A)					2.96	3.25	3.53	3.81	4.09

1 = cooling capacity 2 = power input 3 = current 4 = condensing temperature 5 = evaporating temperature

Nota : Tecumseh se réserve le droit de modifier les informations contenues dans ce document sans préavis.

Note : Tecumseh reserves the right to change information contained in this document without notification.

© 2024 Tecumseh Products Company
All rights reserved



Tecumseh

AJ4519P-TZ	Tension TZ : 400V 3~ 50Hz / 440V 3~ 60 Hz
-------------------	--------------------------------------------------

Les performances sont données dans les conditions CECOMAF :	Gaz aspirés :	32.0 °C
Condition Dew	Sous refroidissement :	0.0 K
The performance data are in CECOMAF conditions :	Return gas :	32.0 °C
Dew Condition	Subcooling :	0.0 K

50 Hz R454C											
											N°User-91
4 T condensation	5 T évaporation	(°C)	-25	-20	-15	-10	-5	0	5	10	15
30	1 P frigorifique	(Watt)		1821	2326	2909	3583	4359	5247	6261	7410
	2 P absorbée	(W)		906	996	1083	1169	1255	1342	1432	1524
	3 I absorbée	(A)		2.31	2.40	2.49	2.59	2.69	2.81	2.94	3.08
40	1 P frigorifique	(Watt)			1887	2400	2986	3657	4423	5298	6292
	2 P absorbée	(W)			1064	1168	1269	1368	1467	1567	1669
	3 I absorbée	(A)			2.43	2.56	2.70	2.85	3.00	3.16	3.34
50	1 P frigorifique	(Watt)				1957	2471	3053	3713	4464	5319
	2 P absorbée	(W)				1243	1370	1493	1616	1737	1859
	3 I absorbée	(A)				2.66	2.84	3.03	3.22	3.42	3.63
60	1 P frigorifique	(Watt)					2020	2529	3099	3744	4477
	2 P absorbée	(W)					1448	1608	1764	1919	2072
	3 I absorbée	(A)					3.00	3.23	3.46	3.71	3.96

60 Hz R454C											
											N°User-91
4 T condensation	5 T évaporation	(°C)	-25	-20	-15	-10	-5	0	5	10	15
30	1 P frigorifique	(Watt)		2102	2666	3300	4021	4845	5788	6867	8099
	2 P absorbée	(W)		1102	1216	1318	1416	1518	1633	1770	1936
	3 I absorbée	(A)		2.19	2.35	2.51	2.68	2.86	3.06	3.26	3.49
40	1 P frigorifique	(Watt)			2157	2732	3374	4099	4924	5865	6940
	2 P absorbée	(W)			1274	1412	1538	1661	1788	1930	2093
	3 I absorbée	(A)			2.35	2.54	2.73	2.94	3.16	3.38	3.63
50	1 P frigorifique	(Watt)				2223	2800	3439	4159	4975	5907
	2 P absorbée	(W)				1474	1637	1789	1937	2091	2259
	3 I absorbée	(A)				2.58	2.80	3.03	3.28	3.53	3.80
60	1 P frigorifique	(Watt)					2292	2859	3487	4193	4996
	2 P absorbée	(W)					1710	1899	2076	2251	2432
	3 I absorbée	(A)					2.87	3.14	3.41	3.69	3.98

1 = cooling capacity 2 = power input 3 = current 4 = condensing temperature 5 = evaporating temperature

Nota : Tecumseh se réserve le droit de modifier les informations contenues dans ce document sans préavis.

Note : Tecumseh reserves the right to change information contained in this document without notification.

© 2024 Tecumseh Products Company
All rights reserved