

COOLENT

Staattiset höyrystimet



DARMENT

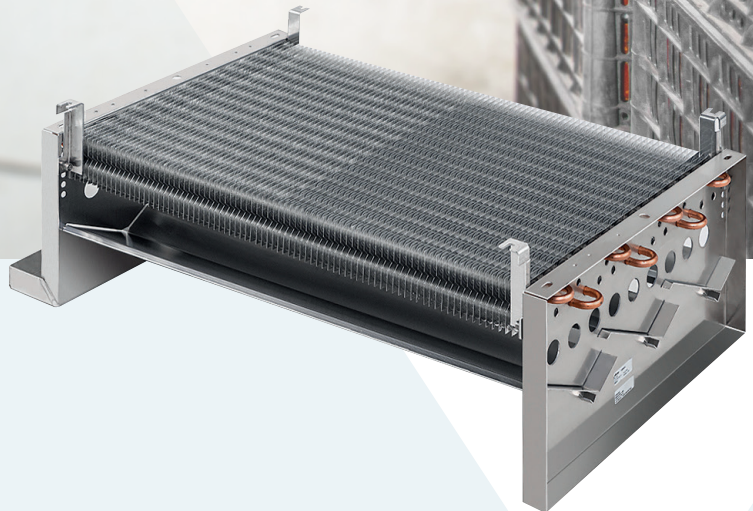
Pitää kylmänä

Staattiset höyrystimet

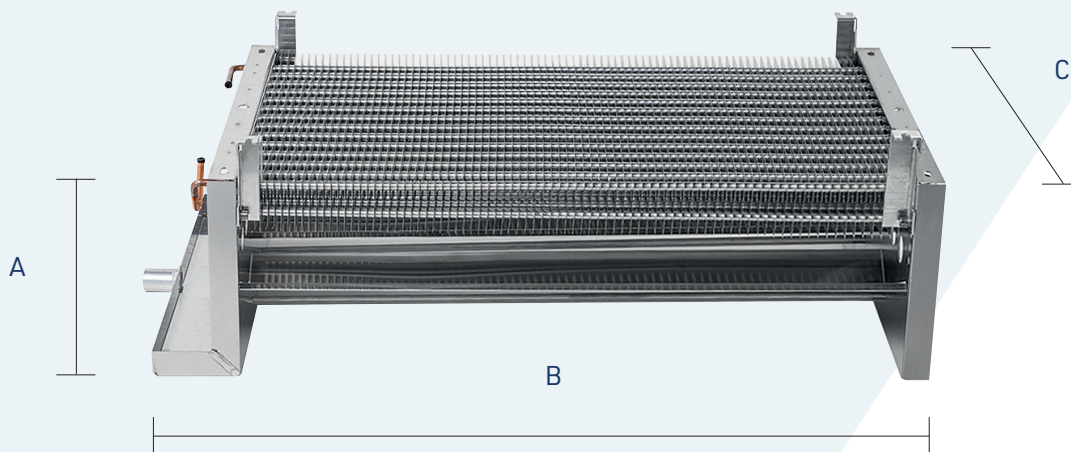
Coolent staattiset höyrystimet on suunniteltu käytettäväksi erityisesti kylmähuoneissa ja -varastoissa, joissa säilytetään helposti kuivavia tai vedolle alttiita tuotteita, kuten hedelmiä, vihanneksia ja kukkia.

Staattisen höyrystimen ilmankierto on toteutettu luonnollisena eli vapaakiertona. Ilma kiertää painovoimaisesti, kun lämpö siirtyy ilmasta höyrystimeen. Tämän jälkeen jäähtynyt ilma valuu alas päin lämpimämmän ilman noustessa sen tilalle.

Coolent-höyrystimien lamelliväli on 10 mm.



Mitat



Tekniset tiedot

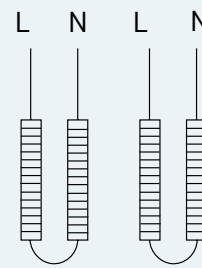
Malli DSE	Teho $t\Delta$ 10K (W)	Ulkomitat (mm)			Pin- ta-ala (m ²)	Sisä- tilavuus (l)	Lamel- liväli (mm)	Seinä- mä- vahvuus (mm)	Putkilitännät		Sähkösulatus (230 VAC)		Tuotekoodi
		Korkeus A (mm)	Pituus B (mm)	Syvyys C (mm)					Sisään	Ulos	Vastuksien lkm (kpl)	Teho (W)	
DSE 5-200	208	285	497	468	3,74	0,371	10	0,5	3/8"-5/8"	3/8"-5/8"	1	150	C01051052
DSE 5-340	343	285	797	468	5,61	0,536	10	0,5	3/8"-5/8"	3/8"-5/8"	1	220	C01051053
DSE 5-490	490	265,5	1004	538	5,9	0,828	10	0,5	3/8"-5/8"	3/8"-5/8"	1	288	C01051055
DSE 5-625	625	265,5	1204	538	7,35	1,02	10	0,5	3/8"-5/8"	3/8"-5/8"	1	384	C01051056
DS 5-1030	1030	300,5	1604	538	15,4	1,4	10	0,5	3/8"-5/8"	3/8"-5/8"	1	576	C01051054
DSE 5-1270	1270	300,5	2004	538	19,8	1,79	10	0,5	3/8"	3/8"	1	768	C01051003
DSE 6-872	872	300,5	1204	643	13,4	1,17	10	0,5	3/8"	3/8"	2 (sarjaan kytkettynä)	384	C01051004
DSE 6-1040	1040	300,5	1404	643	16,0	1,39	10	0,5	3/8"	3/8"	2 (sarjaan kytkettynä)	480	C01051005
DSE 6-1190	1190	300,5	1604	643	18,7	1,61	10	0,5	3/8"	3/8"	2 (sarjaan kytkettynä)	576	C01051006
DSE 6-1420	1420	300,5	2004	643	24,0	2,05	10	0,5	3/8"-5/8"	3/8"-5/8"	2 (sarjaan kytkettynä)	768	C01051059
DSE 9-1440	1440	300,5	1404	958	24,5	2,25	10	0,5	3/8"	3/8"	2 (rinnan kytkettynä)	960	C01051008
DSE 9-1540	1540	300,5	1604	958	28,6	2,61	10	0,5	3/8"	3/8"	2 (rinnan kytkettynä)	1152	C01051009
DSE 9-2450	2450	300,5	2004	958	36,7	3,58	10	0,5	3/8"	3/8"	2 (rinnan kytkettynä)	1536	C01051010
DSE 9-4120	4120	390	2007	958	73,4	7,16	10	0,5	12-15,8 mm	15,8 mm	2 (rinnan kytkettynä)	1536	C01051057

- Tippavesialtaan putkilähtö 32 mm
- Irrotettavat tippavesikourut
- Sulatusvastukset tilattava erikseen

Vastuksien sähkökytkentäkaavio



Sarjaan kytketty



Rinnan kytketty

COOLENT

Toimivaa kylmää
pohjoisiin olosuhteisiin



09 21

Darment Oy
Ruusilantie 18, 00390 Helsinki
020 55 88 250, info@darment.fi
www.darment.fi

 **DARMENT**